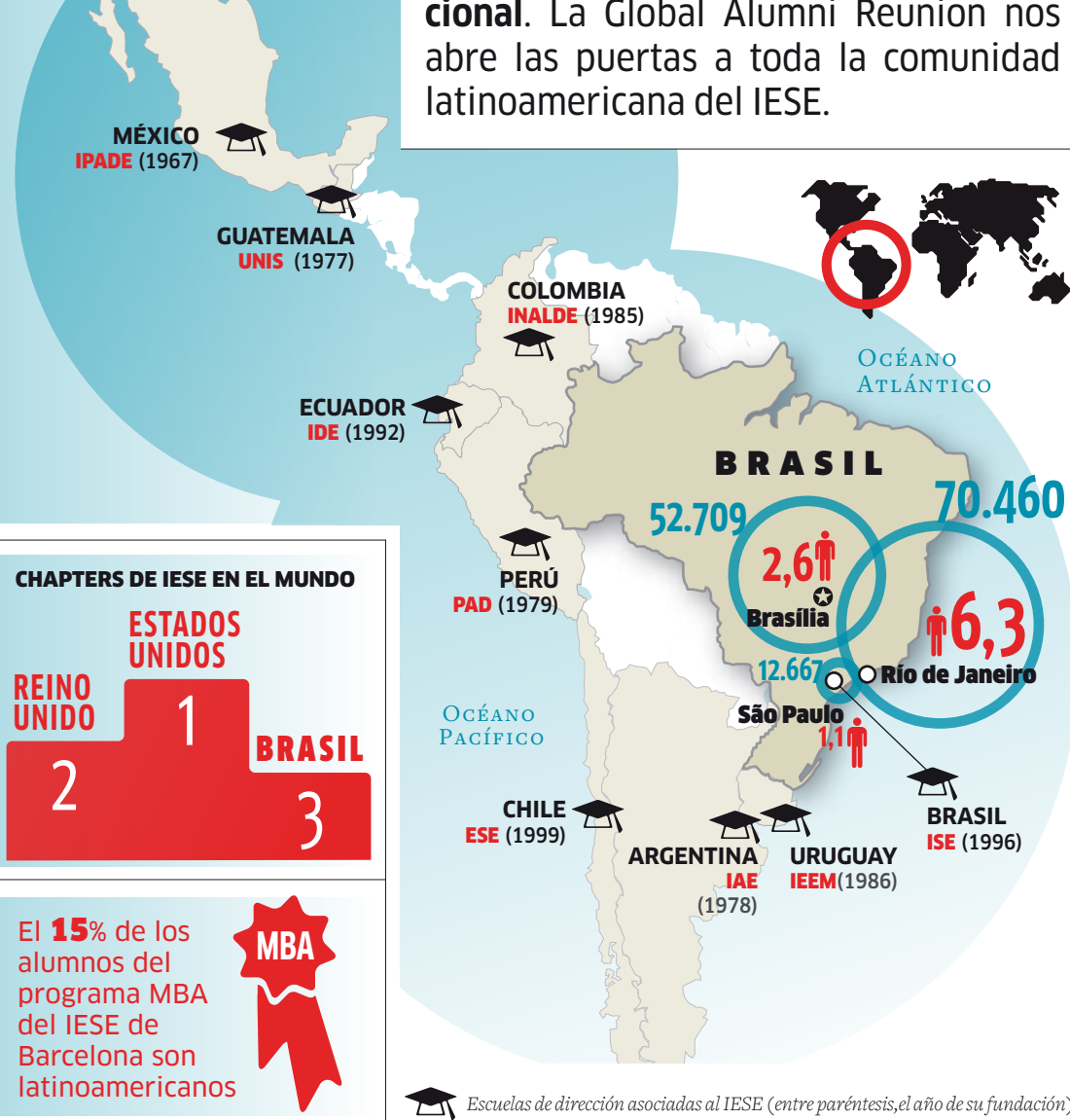


3, 2, 1... EMPIEZA LA CUENTA ATRÁS PARA GLOBAL ALUMNI REUNION BRASIL 2012 → →

Inmersión en Brasil

IESE en Latinoamérica

La comunidad latinoamericana del IESE cuenta con nueve escuelas asociadas en nueve países.



¿Por qué ir este año a Brasil? Un intenso programa académico y de *networking* seguido por una interesante oferta cultural nos sumergen en Brasil: **una economía clave en el panorama internacional**. La Global Alumni Reunion nos abre las puertas a toda la comunidad latinoamericana del IESE.

El 15% de los alumnos del programa MBA del IESE de Barcelona son latinoamericanos



SESIONES ACADÉMICAS Y WORKSHOPS

UNA COMBINACIÓN PERFECTA: FORMACIÓN Y NETWORKING

La Global Alumni Reunion ofrece este año un programa diferente y único en el que entran en juego, además de las impactantes sesiones académicas, una serie de *workshops* que analizan los retos personales y profesionales que supone invertir en Brasil.

19.00 h RECEPCIÓN DE BIENVENIDA
 PALÁCIO DOS BANDEIRANTES
 Asistirán el gobernador y el alcalde de São Paulo

8.30 h WORKSHOPS "INSIDE BRAZIL"
 ISE
 ■ Inversiones en Brasil
 ■ Talento
 ■ Emprendedores

16.00 h VISITA GUIADA POR SÃO PAULO
 El Barrio Oriental, la Plaza y la Catedral da Sé en el centro de la ciudad, los barrios de Higienópolis y Morumbi, el museo de las piedras preciosas brasileñas, el centro financiero, el Mercado Municipal...

1 DE NOVIEMBRE
 19.00h, 20.00h, 21.00h, 22.00h, 23.00h, 24.00h

2 DE NOVIEMBRE
 1.00h, 2.00h, 3.00h, 4.00h, 5.00h, 6.00h, 7.00h, 8.00h, 9.00h, 10.00h, 11.00h, 12.00h, 13.00h, 14.00h, 15.00h, 16.00h, 17.00h, 18.00h, 19.00h, 20.00h, 21.00h, 22.00h, 23.00h, 24.00h

3 DE NOVIEMBRE
 1.00h, 2.00h, 3.00h, 4.00h, 5.00h, 6.00h, 7.00h, 8.00h, 9.00h, 10.00h, 11.00h, 12.00h, 13.00h, 14.00h, 15.00h, 16.00h, 17.00h, 18.00h, 19.00h, 20.00h, 21.00h, 22.00h, 23.00h, 24.00h

JORNADA ACADÉMICA

PROTAGONISTAS DEL CAMBIO

El programa académico se divide en seis paneles que repasan las áreas más sensibles de la coyuntura económica-empresarial

PROFESOR EDUARDO MARTÍNEZ ABASCAL

Salud, tecnología, energía, finanzas, globalización y, por supuesto, no podía faltar: un panel especial sobre grandes eventos. Líderes, empresarios, directivos y emprendedores compartirán con nosotros su visión sobre el presente y el futuro. Sin duda, seis paneles cargados de nuevas ideas que, como en todas las Asambleas, resultarán inspiradoras y orientadas a la acción.



21.30h CENA DE GALA
 BUFFET TORRES

19.00h MISA

LA GLOBAL ALUMNI REUNION DEL IESE SE CELEBRA ANUALMENTE Y DE MANERA ALTERNA EN BARCELONA Y MADRID.

DESDE EL AÑO 2000, CADA TRES AÑOS VIAJA FUERA DE ESPAÑA

2000 Ámsterdam
 2003 Londres
 2006 Múnich
 2009 Nueva York
 → 2012 São Paulo

FUENTE: Instituto Brasileño de Geografía y Estadística

PIB de 2009 en millones de €

Millones de ciudadanos en 2010

CHARTING PATHS IN E-HEALTH

DR. LLUÍS DONOSO
 Director del Centro de Diagnóstico por la Imagen Clínic, del Hospital Clínic de Barcelona

GIOVANNI CERRI
 Consejero de Sanidad de São Paulo y Director del Institute of Radiology of the Hospital das Clínicas, Facultad de Medicina, Universidade de São Paulo (FMUSP)

NÚRIA MAS
 Profesora de Economía del IESE

GIOVANNI CERRI. Doctor en Medicina por la Facultad de Medicina de la Universidade de São Paulo. Actualmente, es el presidente del Consejo del Cancer Institute of São Paulo State, Universidade de São Paulo.

CHARTING THE IMPACT OF THE WORLD'S ICONIC EVENTS

EDUARDO PAES
 Alcalde de Rio de Janeiro

GERHARD HEIBERG
 Miembro del COI y Director de Marketing del Comité Olímpico Internacional

EDUARDO PAES. Graduado en Derecho por la Universidade Católica do Rio de Janeiro (PUC-RJ). Inició su carrera política en 1993, con solo 23 años. Actualmente trabaja desde la alcaldía en la organización del Mundial de Fútbol de 2014 y las Olimpiadas de 2016.

LLUÍS DONOSO. Medalla de Oro de la Sociedad Española de Radiología Médica. Miembro Honorario de la Sociedad Argentina de Radiología, la Federación Mexicana de Radiología e Imagen, la Sociedad Italiana de Radiología, la Sociedad Francesa de Radiología y la Sociedad Alemana de Radiología.

CHARTING PATHS IN THE FINANCIAL INDUSTRY AND THE TURBULENT MACROECONOMIC ENVIRONMENT

MIGUEL JORGE
 Exministro de Industria y Comercio Exterior de Brasil



THE PATHS OF INNOVATION AND TECHNOLOGY IN THE WORLD OF MEDIA

SANTIAGO FERNÁNDEZ VALBUENA
 Presidente de Telefónica Latinoamérica

FRANCISCO MESQUITA
 CEO del Grupo Estadão

JORGE NOBREGA
 Vice Presidente Corporativo, Globo Media Group

SANTIAGO FERNÁNDEZ VALBUENA. Licenciado en Económicas por la Universidad Complutense, Doctor y Master in Economics por la Northeastern University de Boston. Antes de su incorporación al Grupo Telefónica fue director general de Societé Générale Valores y Director de Bolsa en Beta Capital en Madrid.



THE ENERGY SECTOR. CHARTING TRANSFORMATION?

PAULO RICARDO STARK
 Presidente Ejecutivo de Siemens Brasil

EDUARDO MARTÍNEZ ABASCAL
 Profesor del Departamento de Finanzas del IESE desde 1992

PAULO RICARDO STARK. Licenciado en Ingeniería Eléctrica por el Centro Federal de Educação Tecnológica do Paraná. Miembro, entre otros, del Consejo de Administración de Nokia Siemens Networks y del Consejo de Administración de Brazilian Electrical and Electronics Industry Association (ABINEE).



GLOBALIZATION CHARTING TRUE "CONNECTEDNESS" ACROSS BORDERS AND CONTINENTS

PANKAJ GHEMAWAT
 Profesor de Dirección Estratégica del IESE

DANIEL SERVITJE
 Director general del Grupo Bimbo

KEES STORM
 Presidente de la junta directiva, AmBev

DANIEL SERVITJE. Licenciado en Administración de Empresas por la Universidad Iberoamericana. Posee un MBA por la Universidad de Stanford. En 1991, ingresó en el Consejo de Administración del Grupo Bimbo. Y en 2011, fue elegido por la revista *Expansión* "Personaje del año".

PANKAJ GHEMAWAT. Autor del famoso libro *World 3.0*; reconocido con el premio 50 Thinkers Book Award, ha sido también el gurú más joven incluido en la guía de los mejores *management thinkers* de todos los tiempos, publicada en 2008 por *The Economist*. Es autor de más de un centenar de artículos y casos.

AMPLÍA TU VISITA...

Aprovecha la ocasión de sumergirte en Brasil, la tierra de las oportunidades. Alarga unos días tu visita a São Paulo y disfruta conociendo otras ciudades emblemáticas como Río de Janeiro (6 millones de habitantes) o Curitiba (1.7 millones de habitantes). Vive la diversidad y el dinamismo de un país protagonista del tercer milenio.